



Topo-Guide
du *Sentier de Grande Randonnée*

GR® 57

Sentiers de l'Ourthe




Edition 9

Mises à jour

version du 23 janvier 2026



Vérifiez sur www.grsentiers.be que cette version du cahier des modifications est la plus récente, ou bien cliquez  [ICI](#) puis cliquez sur l'onglet **Mises à jour** ou l'onglet **GPX**.

© Tous droits de reproduction et d'utilisation, par quelque procédé que ce soit, réservés.

Toutes les informations contenues dans les publications des SGR (textes, photos, illustrations, cartes) sont protégées par des droits de propriété intellectuelle détenus par les SGR. L'utilisation par autrui de ces informations requiert l'autorisation écrite de l'éditeur.

Éditeur responsable : Marc Vrydagh – rue Nanon, 98 – 5000 Namur

Légende

Texte noir = texte d'origine

Texte mauve = commentaires

Texte en italique rouge = *nouveau texte*

Encadré rouge avec texte blanc = **ENCADRÉ D'ORIGINE**

Encadré gris clair avec texte en italique rouge = *ENCADRÉ MODIFIÉ*

Cliquez sur le numéro de page pour vous rendre au descriptif de la modification.

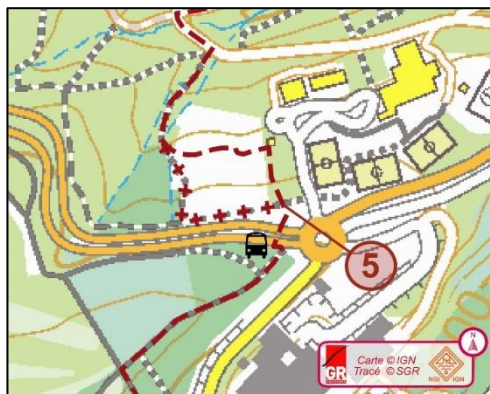
Modification du		Modification au repère	Page
23 octobre	2024	4 à 5	4
2 avril	2025		
17 mai	2024	6 à 7	4
14 novembre	2023	page 50	4
9 septembre	2022	22 à 24	5
16 juillet	2023	26	6
27 avril	2025	29 à 30	8
13 août	2022	31 à 32	9
15 novembre	2024	58 à 59	9
4 septembre	2025	67 à 68	10
21 juillet	2025	73 à 75	11




Pour imprimer ce carnet en entier choisir "Livret" et "Imprimer en recto verso"



Découper le cahier. Il se glissera facilement dans votre poche latérale.



[...] Tourner à gauche, toujours vers les centres sportifs. 100 mètres plus loin, juste avant une pièce d'eau (la Mare aux chevreuils) , s'engager à droite **vers l'arboretum** sur un sentier de terre. À l'Y, **il serre à gauche pour traverser par une petite allée bétonnée un parking « paysagé »**. **Devant un grand barbecue remonter, à droite, une piste pour piétons vers l'abribus « Education physique».**

sique.

3,6 km

ABRIBUS « SART-TILMAN Blanc Gravier »

5 Carte 1

Page 47

[...] Traverser la route et prendre en face, légèrement à gauche, le large chemin empierré vers Pazè dèl Cratonke. Très vite, dans un tournant à droite, le quitter. **Le GR 57 rejoint ici le GRP 575 venant en face. Maintenant accompagné d'un double balisage jusqu'au repère 10**, aller tout droit vers la roche aux Faucons et Fêchereux. [...]

Page 48


AUTRE SENTIER : le GR® 576 « À travers le Condroz ».

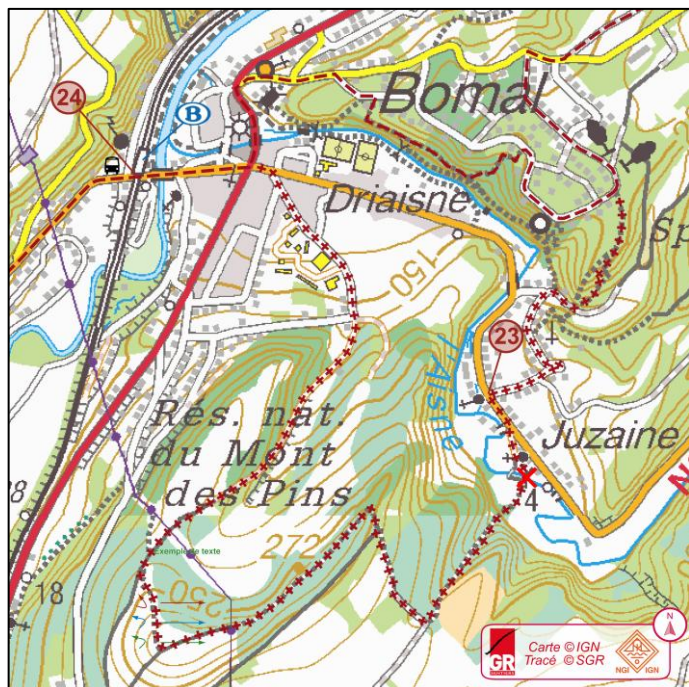
Les GR® 57 et 576 vont cheminer ensemble sur 2,8 kilomètres.

Liaison à la gare de Rivage depuis le pont de Sçay : page 50

À l'extrémité de la liaison au GRP 571 fin du texte **AUTRE SENTIER :**

[...] Longer la rivière jusqu'au pont sur l'Ourthe, l'emprunter, traverser les voies de chemin de fer et arriver à Pont-de-Sçay.

Sur la gauche, une liaison balisée de 1,3 kilomètre, mène à la gare de Rivage. 



Cette modification fait suite à la destruction de la passerelle sur l'Aisne.

[...] Dépasser deux impressionnants tilleuls. *Après avoir dépassé les deux impressionnants tilleuls, ne pas prendre le sentier qui s'engage à gauche dans le bois, mais rester sur le chemin (d'abord em-*

pierré puis asphalté) dit « Des grandes roches » de la balade 17 (losange vert). Prendre le temps d'admirer le panorama du haut du belvédère (vallée de l'Aisne : Juzaine sur la gauche et Bomal sur la droite). Au milieu d'une boucle, descendre à gauche et, à l'entrée d'une propriété privée, encore à gauche (toujours suivre les losanges verts). 30 mètres plus loin, avant un tas de bois, aller à droite pour emprunter un sentier qui zigzague à flanc de coiteau. Rejoindre, en surplomb de l'Aisne, un sentier plus large jusqu'à retomber sur la route quittée plus tôt.

Sur la droite du sentier, en hauteur, un abri sous roche qui donne accès au « Trou des Nutons ». Nous sommes sur la Calestienne. L'existence de grottes et autres chantoirs n'a donc rien d'exceptionnel ! Celle du Coléoptère à Juzaine en est un autre témoin. Des fouilles y ont révélé l'existence d'une présence humaine.

Emprunter à gauche l'« Allée des Faisans ». Atteindre la route Bomal-Izier. La descendre à gauche, passer devant le château (récemment rénové),

continuer tout droit (sens interdit) en longeant le cimetière. Juste avant d'atteindre la grand-route Barvaux-Aywaille, prendre à gauche un piétonnier qui conduit au parc sous le château. Franchir l'Aisne sur une passerelle pour déboucher sur une esplanade. Au carrefour, prendre à droite pour retomber sur le parcours « normal » du GR 57 qui conduit à la gare.

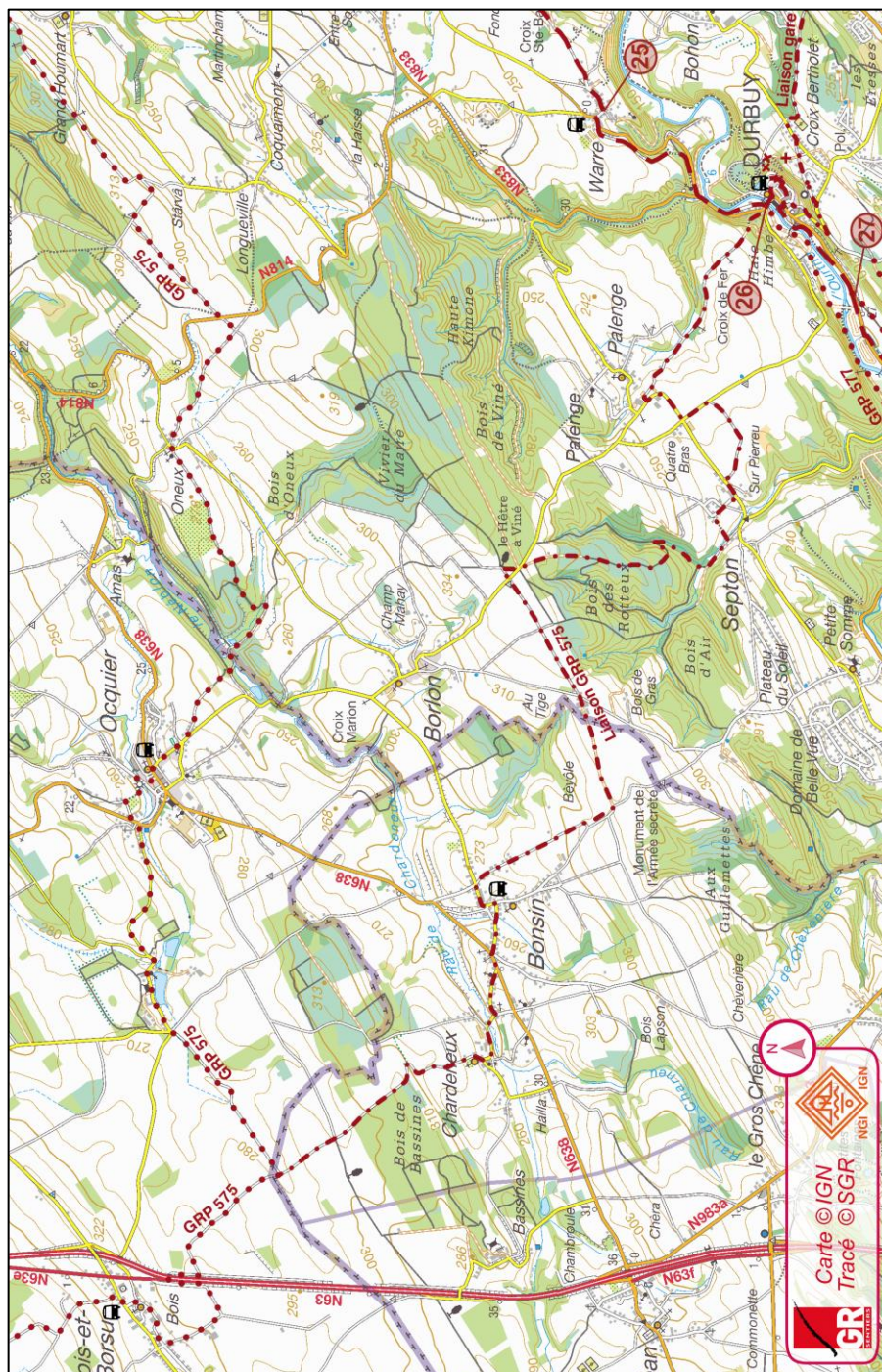
Ajout d'une liaison au GRP 575 à Durbuy : page 64, au repère 26

Remarque : Le GRP 575 est l'ancien GR 575/576


[...] Rejoindre la N833. La suivre à gauche sur une cinquantaine de mètres puis gagner Durbuy via une vaste zone de parking (payant) bien aménagée, en restant à proximité du bord de l'Ourthe. *À main droite, face au pont, une liaison permet de rejoindre le GRP 575. Cette liaison de 13 km, sera empruntée par le GTPBVW (Grand Tour des Plus Beaux Villages de Wallonie, topo disponible fin 2023).*

2,0 km	DURBUY (PONT SUR L'OURTHE)	26	Cartes 4 et 5
---------------	-----------------------------------	-----------	----------------------

Lbrt 2008 727342 616388 - UTM(WGS84) 31U 674675 5580791 - 151 m - 55/1-2



Page 70 avant le point 30

[...] L'emprunter à droite ( Chapelle) jusqu'au centre de Hotton. *Sans franchir le pont, aller tout droit jusqu'à hauteur du Syndicat d'Initiative. (Pour Hotton, lire en pages 72-73).*

VARIANTE EN CAS DE CRUE

Tout le paragraphe est bon.

2,6 km

HOTTON SYNDICAT D'INITIATIVE

30

Carte 6

Lbrt 2008 726925 606928 - UTM(WGS84) 31U 674432 5571325 - 179 m - 55/5-6



AUTRE SENTIER : le GR 57 retrouve le GRP 577 « Tour de la Famenne ». ~~pour franchir le pont:~~

~~Au pont (TEC Rive droite), passer sur l'autre rive. Immédiatement, suivre à gauche la rue Simon, (...)~~

Au niveau du Syndicat d'Initiative, franchir la passerelle sur l'Ourthe et rejoindre le kiosque. Traverser l'île d'Oneux en diagonale et atteindre une autre passerelle. Franchir celle-ci et traverser la grand-route. Poursuivre en face entre deux maisons. Entamer une rude ascension en lacets dans le parc communal jusqu'au belvédère (tables de pique-nique).

L'arboretum du parc communal

Le parc communal est un espace boisé où l'on peut rencontrer bon nombre d'essences forestières différentes. L'ascension de l'escalier en colimaçon de la tour permet de découvrir une vue panoramique sur les villages de Hotton et Melreux.

Séparation avec le GRP 577

Au niveau du belvédère, partir à gauche dans un chemin qui, plus loin, s'incurve à gauche et quitte le couvert en longeant des prairies. Après un coude à droite, rejoindre une route.

Hors GR : par un très court aller-retour vers la droite par la route, aboutir au cimetière militaire du Commonwealth.

Cimetière militaire du Commonwealth

Ce cimetière est inscrit au Patrimoine civil public de Wallonie. Y reposent 666 soldats et aviateurs du Commonwealth (ensemble des États et Terri-

toires issus de l'Empire britannique). Ils ont, pour la majorité, trouvé la mort lors de la contre-attaque de l'offensive allemande qui a marqué le début de la Bataille des Ardenne en décembre 1944.

Suivre la route à gauche.

Avant un grand parking, prendre à gauche le chemin empierré interdit aux véhicules « sauf usage agricole ». Au T avec une route étroite, monter à droite. Dépasser l'entrée de la grotte [...]



6,9 km

WAHARDAY

31 Carte 6

[...]

Précision du descriptif : page 71, entre les repères 31 et 32

Cette modification fait suite à une coupe à blanc.

[...] **Attention !** Bien suivre le balisage.

Au T avec un chemin plus important, virer à droite. 200 mètres plus loin, tourner à gauche sur un chemin empierré, toujours dans les résineux [...]

Une coupe à blanc a changé l'environnement, le balisage du « Tourne à gauche ». Cet endroit souffre d'un manque de support en attendant d'y remédier !

Précision du descriptif : page 101, entre les repères 58 et 59

[...] Après une maison blanche, continuer sur le beau chemin de terre et d'herbe qui part entre les prés. Sur la droite, dans la vallée, deux étangs et l'Ourthe orientale. Longer à gauche un bois d'épicéas et s'engager à gauche, en légère montée, dans ce bois. *entre le bois et un terrain agricole. À droite, Gouv et ses éoliennes.* [...]

Page 114

La variante Orti devient parcours principal, la voie du tram devient « variante crue ».

VARIANTE LE PARCOURS PRINCIPAL TRANSITE PAR LA RÉSERVE NATURELLE DE L'ORTI (2,1 km, parcours jalonné d'œuvres artistiques et de panneaux didactiques, impraticable en période de crue)

Quitter la voie du Tram de biais à gauche en légère descente par le chemin d'accès à une maison isolée. Au niveau de celle-ci, tourner à gauche. Franchir la passerelle sur l'Ourthe. Emprunter à droite le sentier longeant la rivière. À l'angle d'un champ, continuer à droite. Aboutir à des caillebotis (banc). À l'Y formé par les caillebotis, serrer à droite. Franchir le Laval sur

une passerelle. Poursuivre entre les prairies et atteindre une aire de pique-nique et de barbecue (verger d'Orti, abri). Après 100 mètres, descendre quelques marches et retrouver l'ancienne voie du tram et les GR à suivre à gauche.



Page 115

~~Pour rester sur l'itinéraire principal des GR,~~

VARIANTE CRUE :
En cas de crue de l'Ourthe, continuer sur l'assiette de la voie vicinale.

Peu avant la fin de la voie du tram, le parcours principal arrive de la gauche par des escaliers. Poursuivre jusqu'à l'aboutissement de la voie du tram (pré-RAVeL). À l'aboutissement du pré RAVeL, tourner à droite sur la grand-route pour déboucher dans le rond-point des Trois-Ponts. [...]

**Modification provisoire avant Presseux :
pages 117 et 118, entre les repères 73 et 75**

Page 117

~~**VARIANTE** : le randonneur souhaitant couper au plus court sans passer par Ourt peut emprunter ce pré RAVeL gravillonné jusqu'à Presseux.~~

Le pré RAVeL est fermé durant le chantier de son asphaltage.



Au croisement avec une route, *continuer tout droit et rejoindre le GRP 151 en lisière d'un bois. Avec le GRP, après quelques dizaines de mètres, tourner à droite et arriver à une petite route au niveau du pont sur l'ancien chemin de fer (jonction avec le GR 57 habituel). Suivre cette*

route à gauche.

Page 118

~~**Autre option non balisée** : Gagner Presseux par « Le Petit Saidon », parallèle au pré-RAVeL.~~

Au terme du pré-RAVeL, *Prendre* à droite la rue Derette. *Traverser, en un vaste coude, l'ancienne voie de chemin de fer.* Continuer sur la rue Derette jusqu'à un embranchement. [...]